

US-Markets - The Big Picture & Strategies

Freitag, 17. Januar 2025

Die Dynamik vom Mittwoch konnte die Wall Street gestern nicht marktbreit mitnehmen. NDQ und NDX gaben solide ab und zogen auch SPX und DJIA leicht mit runter, während NYA und RUT weiter leicht bis solide Fortschritte machten.

Umsatzvolumen NASDAQ: ⬇ gegenüber Vortag

⬇ gegenüber Durchschnitt

Umsatzvolumen NYSE: ⬇ gegenüber Vortag

⬆ gegenüber Durchschnitt



(Quelle: finviz.com)

SPX, DJIA, NYA und RUT stecken zwischen ihren SMA's 21 und 50 fest. NDQ und NDX konnten sich gestern nicht über ihrem SMA 50 halten.

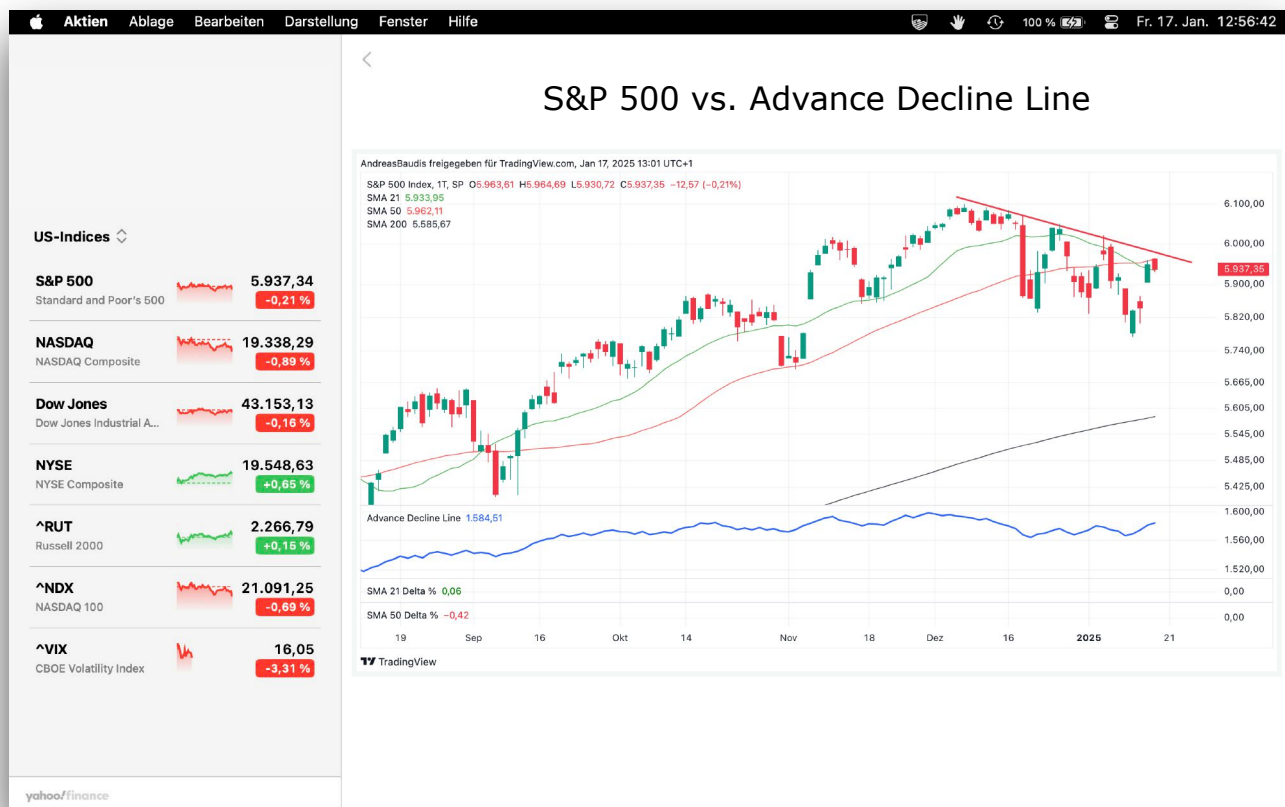
Einzelne starke Alpha-Aktien, auch aus der LURO-Ecke, sehen dagegen vielversprechend aus und halten sich gegenüber dem Gesamtmarkt auch recht gut.

Der Gesamtmarkt bleibt im Korrektur-Modus und braucht einen kräftigen Aufwärts-Impuls.









Ausblick: Potential für einen bestätigten Richtungswechsel voraus

Am Montag bleibt die Kantine an der Wall Street kalt, soll heißen: kein Handel.

Die Positionen der Index-Strategien wurden am 18.12.2024 geschlossen. Neue Positionen werden erst wieder eröffnet, wenn der Gesamtmarkt in den Aufwärtstrend wechselt.



Wichtige Termine USA heute:

| 17. Januar 2025 | | | |
|---|---------|----------|-----------|
| Baubeginne | | | |
|  | – | 1.313 M | 1.289 M |
| 14:30 | Aktuell | Prognose | Vorherige |
| Baugenehmigungen | | | |
|  | – | 1.466 M | 1.505 M |
| 14:30 | Aktuell | Prognose | Vorherige |
| Baubeginne m/m | | | |
|  | – | -9.8% | -1.8% |
| 14:30 | Aktuell | Prognose | Vorherige |
| Fed, Industrieproduktion m/m | | | |
|  | – | 0.2% | -0.1% |
| 15:15 | Aktuell | Prognose | Vorherige |
| Fed Industrieproduktion y/y | | | |
|  | – | -0.1% | -0.9% |
| 15:15 | Aktuell | Prognose | Vorherige |
| Baker Hughes Ölplattformzählung | | | |
|  | – | – | 480 |
| 19:00 | Aktuell | Prognose | Vorherige |
| Baker Hughes US, Gesamtzahl der Ölförderanl... | | | |
|  | – | – | 584 |
| 19:00 | Aktuell | Prognose | Vorherige |
| CFTC Gold, nichtkommerzielle Nettopositionen | | | |
|  | – | – | 254.9 K |
| 21:30 | Aktuell | Prognose | Vorherige |

Die wichtigsten Quartalsergebnisse der Woche.

| EARNINGS WHISPERS | | | | | | | | | |
|---|--|---|---|--|---|--|---|-------------|--|
| Most Anticipated Earnings Releases | | | | | | | | | |
| for the week beginning January 13, 2025 | | | | | | | | | |
| Monday | | Tuesday | | Wednesday | | Thursday | | Friday | |
| Before Open | After Close | Before Open | After Close | Before Open | After Close | Before Open | After Close | Before Open | |
| <div>CMTE</div> <div>COMTECH</div> | <div>KBH</div> <div>kb HOME</div> <div>AEHR</div> <div>AEHR TEST SYSTEMS</div> | <div>APLD</div> <div>APPLIED BLOCKCHAIN</div> <div>CVGW</div> <div>Calavo</div> <div>KARO</div> <div>KAR00000</div> | <div>JPM</div> <div>JPMORGAN CHASE & CO.</div> <div>C</div> <div>citi</div> <div>WFC</div> <div>WELLS FARGO</div> <div>BLK</div> <div>BlackRock</div> <div>BNK</div> <div>BNY</div> | <div>SNV</div> <div>SYNOVUS</div> <div>CNXC</div> <div>CONCENTRIX</div> <div>HOMB</div> <div>HOMER</div> <div>FUL</div> <div>H.B. Fuller</div> | <div>TSMC</div> <div>tsmc</div> <div>UNH</div> <div>UNITEDHEALTH GROUP</div> <div>GS</div> <div>Goldman Sachs</div> <div>BAC</div> <div>BANK OF AMERICA</div> <div>MS</div> <div>Morgan Stanley</div> <div>USB</div> <div>us bancorp</div> <div>FIN</div> <div>FIRST HORIZON NATIONAL CORPORATION</div> <div>PNC</div> <div>PNC</div> <div>INFY</div> <div>Infosys</div> <div>MTB</div> <div>M&T Bank</div> | <div>JBHT</div> <div>J.B. HUNT</div> <div>OZK</div> <div>Bank OZK</div> <div>RF</div> <div>RF INDUSTRIES</div> | <div>SLB</div> <div>slb</div> <div>REGIONS</div> <div>TFC</div> <div>TRUIST</div> <div>FAST</div> <div>FASTENAL</div> <div>WPT</div> <div>wipro</div> <div>STT</div> <div>STATE STREET</div> <div>WBS</div> <div>Webster Bank</div> <div>INDB</div> <div>INDEPENDENT BANK</div> <div>CITIZENS</div> <div>Citizens Financial Group, Inc.</div> <div>SIFY</div> <div>sify</div> | | |
| http://eps.sh/cal | | | | | | | | | |
| © 2025 Earnings Whispers | | | | | | | | | |

SPY-ETF-Strategie mit Markt-Timing auf Basis des Big Picture im Vergleich zu buy & hold im S&P 500 ab 01.02.2018. Für die ETF-Strategie sind zusätzliche Regeln für Gewinnmitnahmen und Verlustbegrenzung erforderlich. Die Strategie dient ausschließlich dem direkten Vergleich zwischen buy & hold und Markt-Timing.



Die letzten Transaktionen der SPY-ETF-Strategie.

Portfolio Performance Datei Ansicht Buchung Online Hilfe

Willkommen *IBKR LB.xml *SPY - long - Uptrend - X SPY-Long-Call-Options S&P 500 - buy & hold s MES - long - Uptrend - MES - long - Uptrend - LURO-Aktien US - long

Konten

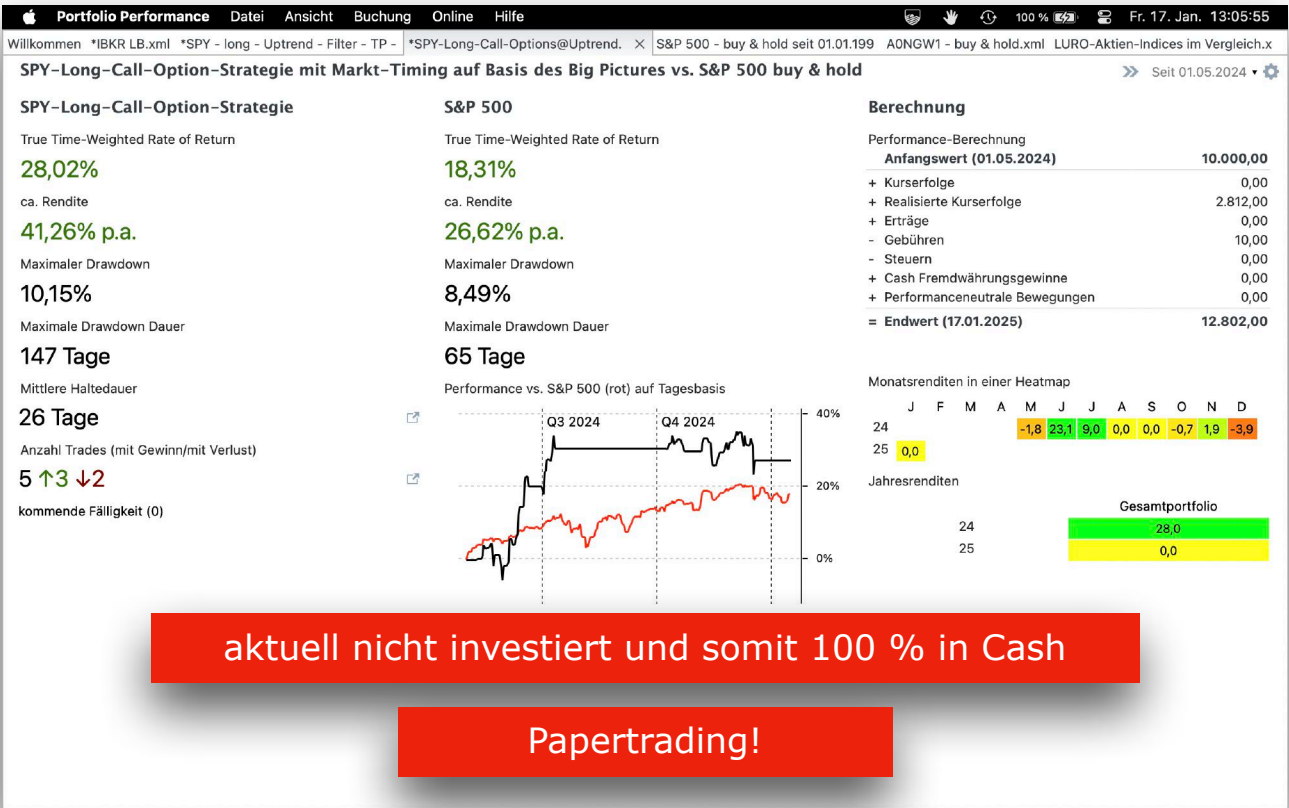
| Konto | Kontostand | Währung | Notiz |
|-------|------------|---------|-------|
| Cash | 23.678,35 | USD | |

Cash

☐ Umsätze ☐ Kontosaldenverlauf

| Datum | Transaktion | Symbol | Stück | Orderkurs | Order-Betrag | Gebühren | Rest-Saldo Cash Notiz |
|-------------------|-------------|--------|-------|-----------|--------------|----------|---|
| 18.12.2024, 21:08 | Verkauf | SPY | 39,7 | 595,95 | 23.678,35 | 1,00 | 23.678,35 SPX close -0,5 % ≤ SMA 21 uptrend under pressure |
| 06.11.2024, 22:00 | Kauf | SPY | 39,7 | 591,04 | -23.485,26 | 1,00 | 0,00 SPX close 0,5% ≥ SMA 21 uptrend resumes |
| 23.10.2024, 17:15 | Verkauf | SPY | 40,5 | 579,33 | 23.485,26 | 1,00 | 23.485,26 SL manuell wg. schlechter Preisperformance SPX - Ausbruch |
| 09.10.2024, 22:00 | Kauf | SPY | 40,5 | 577,14 | -23.398,48 | 1,00 | 0,00 Fortsetzung des Aufwärtstrends nach Seitwärtsbewegung |
| 11.07.2024, 17:41 | Verkauf | SPY | 42 | 556,65 | 23.398,48 | 1,00 | 23.398,48 SL - SPX < Tief Vortag, nach 7 Tage in Folge + / hH & hT |
| 02.07.2024 | Kauf | SPY | 42 | 549,01 | -23.079,32 | 1,00 | 0,00 Fortsetzung des Aufwärtstrends |
| 20.06.2024, 18:30 | Verkauf | SPY | 42,2 | 546,50 | 23.079,32 | 1,00 | 23.079,32 SL nach Anpassung des SL-Kurses - NDX/NDQ am Vortag 7 |
| 15.05.2024 | Kauf | SPY | 20,9 | 529,78 | -11.085,70 | 1,00 | 0,00 FTD im NDQ |
| 09.05.2024 | Kauf | SPY | 21,3 | 520,17 | -11.085,69 | 1,00 | 11.085,70 erstmalig Wechsel von Korrektur auf Verkaufsdruck; daher |
| 07.03.2024 | Verkauf | SPY | 43,1 | 514,81 | 22.171,39 | 1,00 | 22.171,39 TP % von Tief davor im SPX |
| 08.01.2024 | Kauf | SPY | 43,1 | 474,60 | -20.441,58 | 1,00 | 0,00 SPX close 0,5% ≥ SMA 21 uptrend resumes IBD Powertrend |
| 22.11.2023 | Verkauf | SPY | 44,9 | 455,02 | 20.441,58 | 1,00 | 20.441,58 TP % SMA 21 im SPX |
| 01.11.2023 | Kauf | SPY | 44,9 | 422,66 | -18.989,75 | 1,00 | 0,00 FTD im NDQ |
| 19.10.2023 | Verkauf | SPY | 44,5 | 426,43 | 18.989,75 | 1,00 | 18.989,75 SPX close -0,5 % ≤ SMA 21 uptrend under pressure |
| 06.10.2023 | Kauf | SPY | 44,5 | 429,54 | -19.130,25 | 1,00 | 0,00 FTD im NDQ |
| 16.06.2023 | Verkauf | SPY | 43,5 | 439,46 | 19.130,25 | 1,00 | 19.130,25 TP SPX 12 Tage in Folge hH/hT oder Tagesgewinn |
| 17.05.2023 | Kauf | SPY | 43,5 | 415,23 | -18.077,43 | 1,00 | 0,00 SPX close 0,5% ≥ SMA 21 uptrend resumes |
| 03.05.2023 | Verkauf | SPY | 44,3 | 408,02 | 18.077,43 | 1,00 | 18.077,43 SPX close -0,5 % ≤ SMA 21 uptrend under pressure |
| 27.04.2023 | Kauf | SPY | 44,3 | 412,41 | -18.273,94 | 1,00 | 0,00 SPX close 0,5% ≥ SMA 21 uptrend resumes |
| 26.04.2023 | Verkauf | SPY | 45 | 406,08 | 18.273,94 | 1,00 | 18.273,94 SPX close -0,5 % ≤ SMA 21 uptrend under pressure |
| 29.03.2023 | Kauf | SPY | 45 | 401,35 | -18.063,07 | 1,00 | 0,00 FTD im SPX und NDQ |
| 29.07.2022 | Verkauf | SPY | 43,8 | 411,99 | 18.063,07 | 1,00 | 18.063,07 TP % vom Buypoint im SPX |
| 15.07.2022 | Kauf | SPY | 43,8 | 385,13 | -16.887,37 | 1,00 | 0,00 SPX close 0,5% ≥ SMA 21 uptrend resumes |

SPY-Long-Call-Option-Strategie mit Markt-Timing auf Basis des Big Pictures im Vergleich zu buy & hold im S&P 500 ab 01.05.2024. Für die Options-Strategie sind analog zur ETF-Strategie zusätzliche Regeln für Gewinnmitnahmen und Verlustbegrenzung erforderlich.



Die letzten Transaktionen der SPY-Long-Call-Option-Strategie.

Portfolio Performance

Willkommen *IBKR LB.xml SPY - long - Uptrend - *SPY-Long-Call-Option X S&P 500 - buy & hold s MES - long - Uptrend - MES - long - Uptrend - LURO-Aktien US - long LURO-Aktien US - long

Konten

| Konto | Kontostand | Währung | Notiz |
|-------|------------|---------|-------|
| Cash | 12.802,00 | USD | |

Cash

Umsätze Kontosaldenverlauf

| Datum | Transaktion | Symbol | Stück (Anzahl) | Orderkurs | Order-Betrag | Gebühren | Rest-Saldo Cash | Notiz |
|-------------------|-------------|--------------------|----------------|-----------|--------------|----------|-----------------|---|
| 19.12.2024, 21:10 | Verkauf | SPY250117C00595000 | 100 | 11,08 | 1.107,00 | 1,00 | 12.802,00 | SPX close -0,5 % ≤ SMA 21 uptrend under pressure |
| 06.11.2024, 22:00 | Kauf | SPY250117C00595000 | 100 | 13,79 | -1.380,00 | 1,00 | 11.695,00 | SPX close 0,5% ≥ SMA 21 uptrend resumes Delta: 0,52 Restlaufzeit: 72 |
| 23.10.2024, 17:15 | Verkauf | SPY241220C00585000 | 100 | 12,85 | 1.284,00 | 1,00 | 13.075,00 | SL manuell wg. schlechter Preisperformance SPX - Ausbruch aus Seitwärts |
| 09.10.2024, 22:00 | Kauf | SPY241220C00585000 | 100 | 13,70 | -1.371,00 | 1,00 | 11.791,00 | Fortsetzung des Aufwärtstrends nach Seitwärtsbewegung |
| 11.07.2024, 17:41 | Verkauf | SPY240830C00553000 | 200 | 14,94 | 2.987,00 | 1,00 | 13.162,00 | SL - SPX < Tief Vortag, nach 7 Tage in Folge + / hH & hT |
| 02.07.2024, 22:00 | Kauf | SPY240830C00553000 | 200 | 9,52 | -1.905,00 | 1,00 | 10.175,00 | Fortsetzung des Aufwärtstrends |
| 20.06.2024, 18:30 | Verkauf | SPY240719C00525000 | 100 | 24,11 | 2.410,00 | 1,00 | 12.080,00 | SL nach Anpassung des SL-Kurses - NDX/NDQ am Vortag 7 mal in Folge |
| 20.06.2024, 18:30 | Verkauf | SPY240719C00535000 | 100 | 15,53 | 1.552,00 | 1,00 | 9.670,00 | SL nach Anpassung des SL-Kurses - NDX/NDQ am Vortag 7 mal in Folge |
| 15.05.2024, 22:00 | Kauf | SPY240719C00535000 | 100 | 8,52 | -853,00 | 1,00 | 8.118,00 | FTD im NDQ - Restlaufzeit: 65 Tage Delta ca.: 0,5 offene Kontrakte ca.: |
| 09.05.2024, 22:00 | Kauf | SPY240719C00525000 | 100 | 10,28 | -1.029,00 | 1,00 | 8.971,00 | erstmalig Wechsel von Korrektur auf Verkaufsdruck; daher nur 50 % Pos |
| 01.05.2024 | Einlage | | | | 10.000,00 | | 10.000,00 | US-Markt in Korrektur |

*** Anhang mit Erläuterungen ***

Verwendete Ticker-Symbole der Indices (in Klammern die Symbole auf TradingView, falls abweichend):

Hauptindices

S&P 500: SPX

Nasdaq Composite: NDQ (IXIC)

Dow Jones Index: DJIA (DJI)

Nebenindices

NYSE Composite Index: NYA

Russell 2000: RUT

Nasdaq 100: NDX

Verwendete Abkürzungen bzw. Erläuterungen:

FTD: Follow Through Day gemäß IBD-Definition

D-Day: Distribution Day gemäß IBD-Definition

FED: amerikanische Notenbank

RSL 50: relative Stärke nach Levy auf Basis von 50 Tagen

ATH: All-Time-High

A/D-Linie: Advanced Decline Line

Aufwärtstrend-Tag: ein Tag mit Tagesgewinn oder höherem Hoch und höherem Tief

Alpha-Aktien: Aktien, die den Markt anführen, aber im deutschen nicht als Führer oder Marktführer bezeichnet werden (klingt im englischen mit „marketleader“ besser)

*** Das Big-Picture-Konzept - Stand: 14.10.2024 ***

Das hier verwendete Konzept zur Einschätzung des Gesamt-Markt-Trends hat seinen Ursprung im Buch „Wie man mit Aktien Geld verdient“ von William J. O'Neil und dem von ihm gegründeten Finanzverlag „Investors Business Daily“, kurz IBD, erreichbar unter www.investors.com.

Ich habe das Konzept seit 2018 für mich überarbeitet und das Regelwerk so angepasst, dass es nur minimalen Interpretationsspielraum gibt, d.h. alle Regeln rausgeschmissen, die nicht digital ja oder nein sind oder diese bei Bedarf entsprechend ersetzt. Durch die Überarbeitungen ergeben sich hin und wieder kleine Abweichungen gegenüber dem Original Big Picture von IBD, die aber nicht nennenswert sind.

Die Analyse erfolgt hauptsächlich im Tageschart und zur Unterstützung am Wochenende im Wochenchart.

Der Grundgedanke ist folgender: 3 von 4 Aktien folgen dem Gesamtmarkt. Als Gesamtmarkt werden hierbei die folgenden marktbreiten Indices verstanden: S&P 500, Nasdaq Composite, Dow Jones Industrial Average und ergänzend der Russell 2000. Ich selbst habe die Liste der Indices noch um den NYSE Composite und den Nasdaq 100 ergänzt. Ist in der täglichen Analyse von allen Indices die Rede ist, dann sind die hier 6 aufgeführten Indices gemeint.

Wenn der Gesamtmarkt nun auf breiter Front nach Süden zieht, sind die eigenen Aktien im Depot meist mit davon betroffen und werden mit runter gezogen (Gegenwind).

Von November 2007 bis März 2009 verlor der S&P 500 in der Spitze rund 57 %. In diesem Zeitraum haben auch Aktiendepot´s , die ausschließlich auf Buy & Hold setzen stark an Wert verloren, was man emotional auch ertragen können muss.

Im Gegenzug ist es einfacher und mit weniger Risiko verbunden, wenn man einen Aufwärtstrend im Gesamtmarkt für den Kauf einzelner Aktien nutzt (Rückenwind).

Im Ergebnis der täglichen Analyse, die mit etwas Übung nur wenige Minuten dauert, gibt es drei Möglichkeiten mit entsprechender Handlungs-Empfehlung für Aktien von IBD:

- Aufwärtstrend: Investitionsgrad bis 100 %
- Verkaufsdruck: Investitionsgrad bis 50 %
- Korrektur (vorher Abwärtstrend benannt): Investitionsgrad 0 %

Ich habe die Erfahrung gemacht, dass es durchaus sinnvoller ist, schon beim Auftreten von ● Verkaufsdruck auf Investitionsgrad 0 % umzusteigen.

In 2023 hat IBD den Investitionsgrad etwas differenziert und wie folgt in 5 Stufen aufgeteilt (Beispiel, nicht aktuell):



Im Mai 2024 wurde erstmalig der Wechsel von der Korrektur in einen Markt mit Verkaufsdruck von IBD vorgenommen, d.h. von rot auf gelb. Der Investitionsgrad wurde dabei von 20 % bis 40 % auf 40 % bis 60 % angehoben.

Es ist jedoch nicht klar definiert, in welcher Marktphase welcher Investitionsgrad empfohlen wird. Daher bleibe ich bei der bewährten Methode.

Letztlich muss jeder Investor für sich entscheiden, in welcher Höhe er bei welcher Marktlage investiert sein will.

Alternativ zum Kaufen/Verkaufen kann man sein Depot auch mit den bekannten Mitteln absichern.

*** Strategie- und Risikohinweise - Stand: 18.05.2024 ***

Das oben aufgeführte Big Picture und die Strategien stellen keine Handlungsempfehlung dar und dienen ausschließlich der Weiterbildung. Ich übernehme keine Haftung für Trades, die auf Basis meiner Einschätzungen durchgeführt werden. Auch habe ich keine gesetzlich vorgeschriebene Zulassung für Beratung in Wertpapieren und Börsenhandel.

Zur SPY-ETF-Strategie:

- Die Transaktionen werden im Regelfall zu Börsenschluss-Kursen ausgeführt.
- Es werden Bruchstücke des SPY gehandelt, damit eine 100 %ige Investition möglich ist.
- Je Transaktion wird 1 USD Brokergebühren berücksichtigt.
- Es werden keine Steuern berücksichtigt.

Zur SPY-Options-Strategie:

- Die Transaktionen werden im Regelfall zu Börsenschluss-Kursen ausgeführt.
- Eckdaten für die Auswahl der Option:
 - ◆ Delta ca.: 0,5 (gemäß Anzeige in der TWS)
 - ◆ Anzahl offener Kontrakte: mind. 200
 - ◆ Restlaufzeit: im Regelfall ca. 90 Tage, jedoch mind. 60 Tage
- Die für die Darstellung verwendete Software Portfolio Performance kann den Faktor 100 bei Optionen nicht korrekt abbilden. Daher wird als Stückzahl für 1 Option in Portfolio Performance 100 Stück angegeben, um die Gewinn- und Verlust-Rechnung korrekt zu berechnen.
- Je Transaktion in 1 Option wird 1 USD Brokergebühren berücksichtigt.
- Es werden keine Steuern berücksichtigt.
- Da Optionen gehebelte Finanzinstrumente sind, wird die Strategie nie zu 100 % investiert sein. Mit Beginn der Investition am 09.05.2024 wird auch erst einmal die kleinstmögliche Anzahl in Optionskontrakte investiert. Sobald nennenswerte Gewinne erwirtschaftet wurden, kann die Anzahl der Kontrakte erhöht werden. Es geht darum langsam in das Risiko hineinzuwachsen.
- Da es sich bei Optionen um gehebelte Finanzinstrumente handelt, muss man auch mit einer höheren Volatilität im Handelskonto rechnen, no risk, no money!

Zur LURO-Aktien-Strategie

- Die Transaktionen werden im Regelfall zu Börsenschluss-Kursen ausgeführt.
- Es werden Bruchstücke der jeweiligen Aktien gehandelt, damit eine 100 %ige Investition möglich ist.
- Je Transaktion wird 1 USD Brokergebühren berücksichtigt.
- Es werden keine Steuern berücksichtigt.

Ideen und Kritik zu Verbesserung sind herzlich willkommen.

👉 Let's rock the Wall Street and may the force of money be with you! 👉